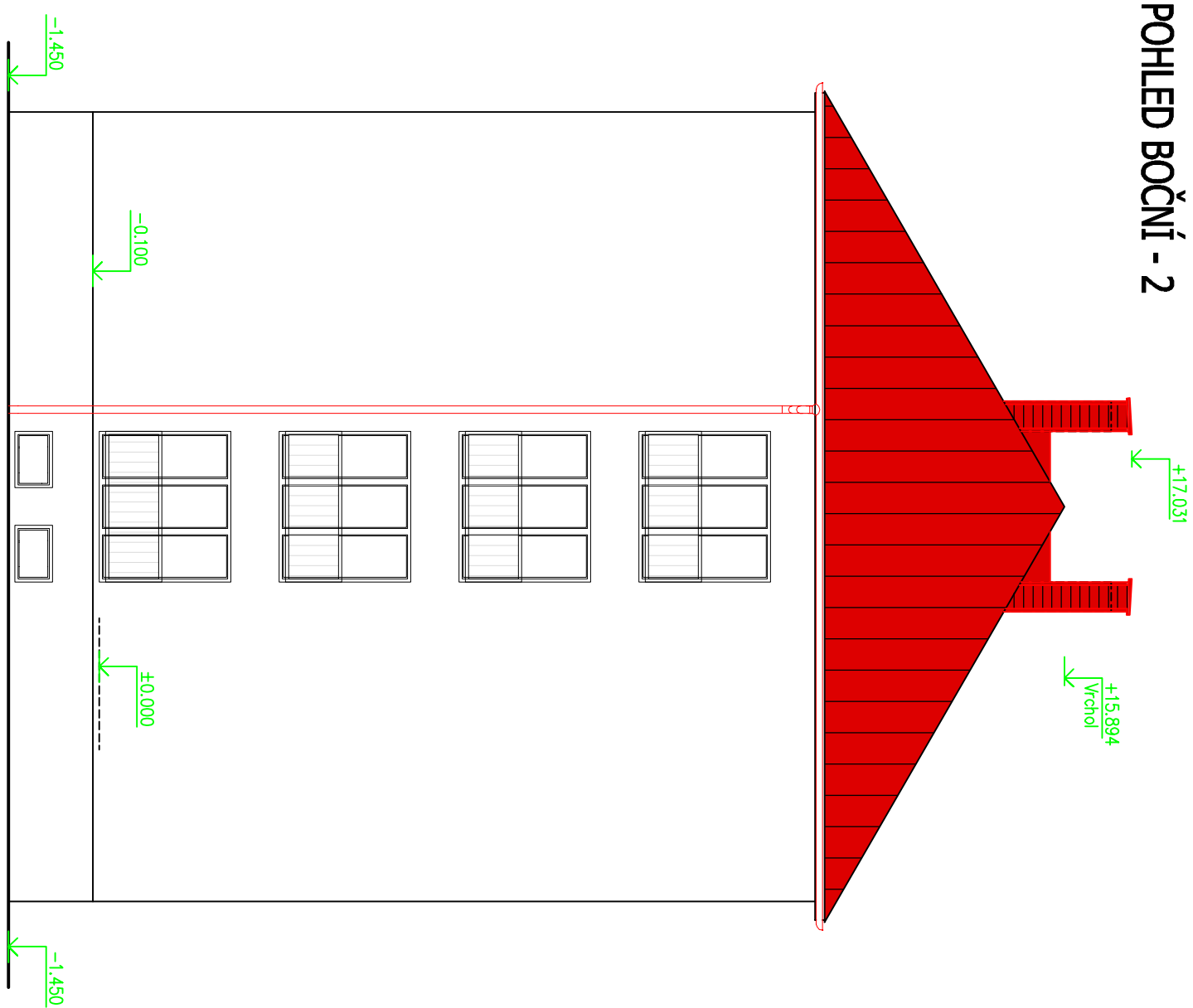


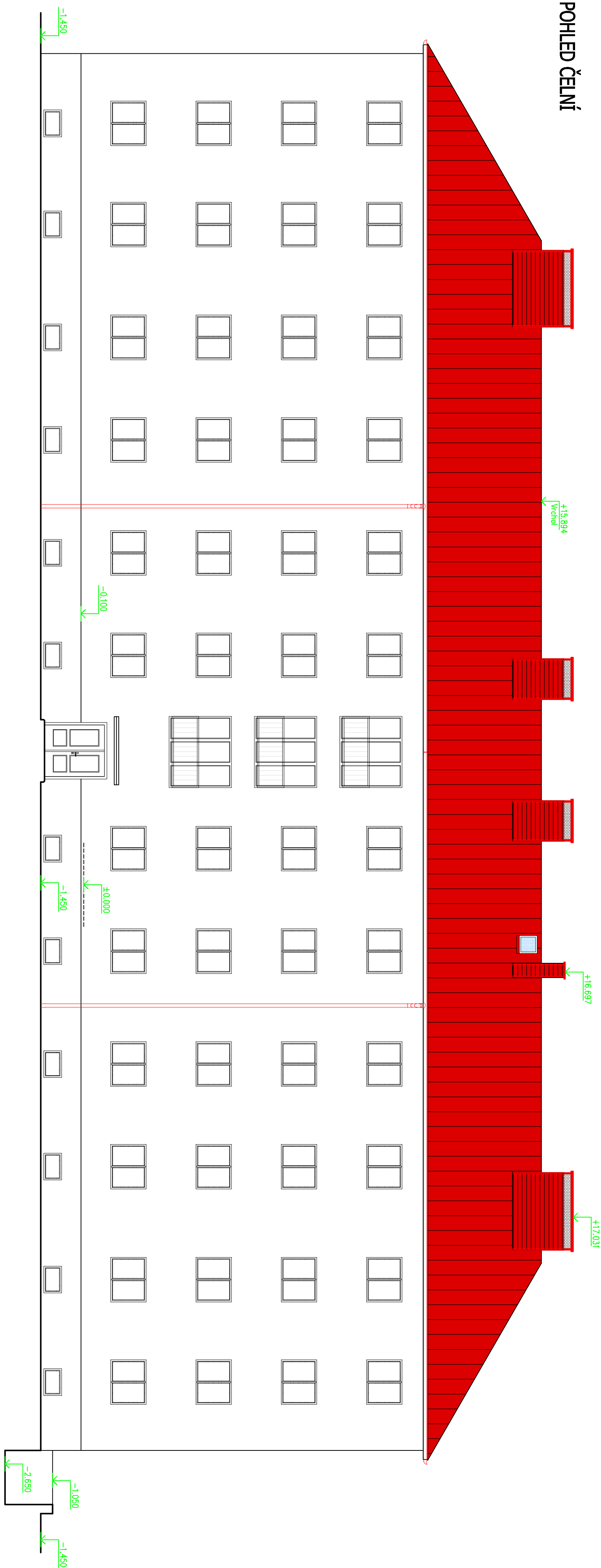
POHLED ZADNÍ



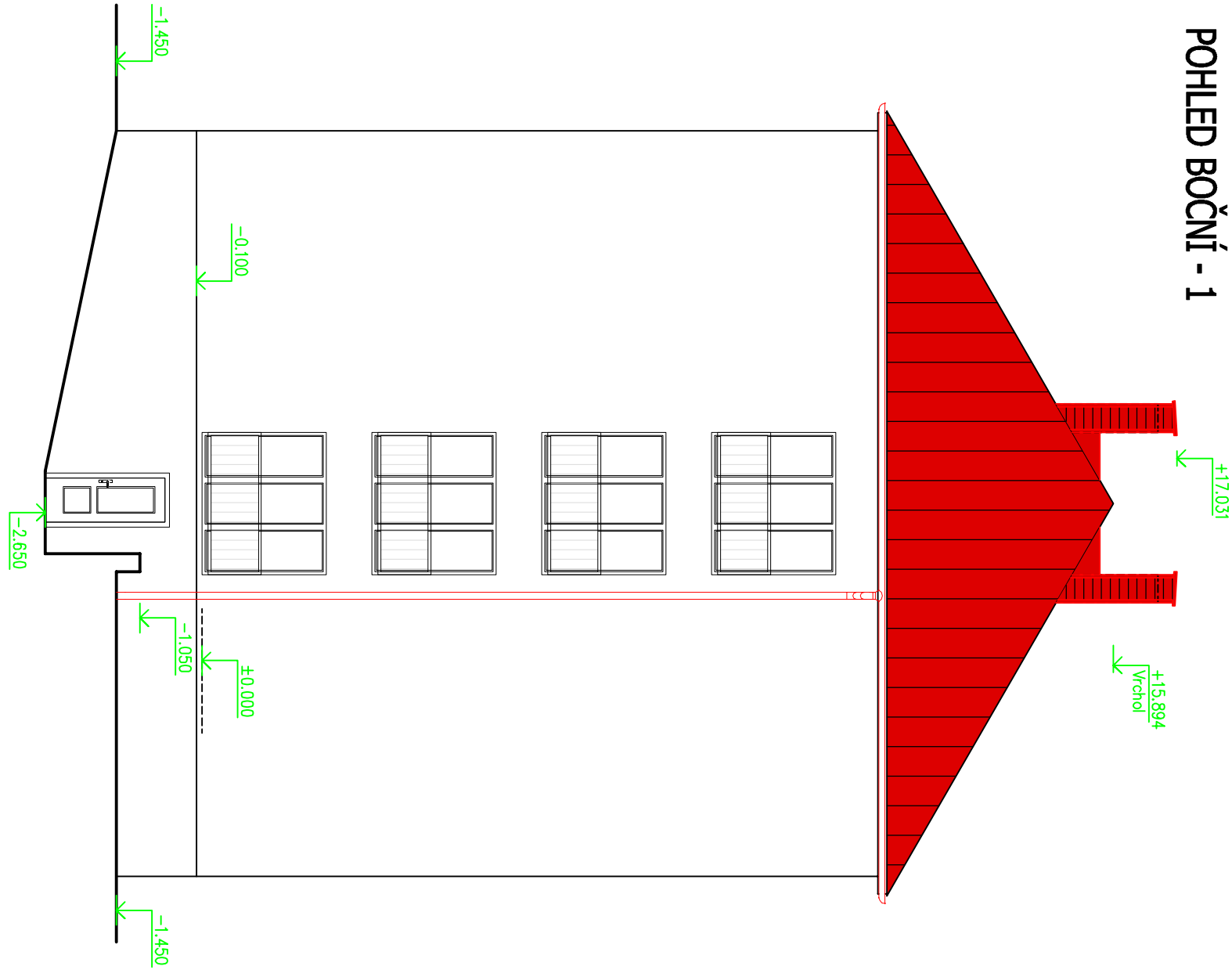
POHLED BOČNÍ - 2



POHLED ČERNÝ



POHLED BOČNÍ - 1



LEGENDA MATERIÁLŮ A STAVEBNÍCH HMOT

- NOVÁ STŘEŠNÍ KRYTINA PLECHOVÁ (NAPŘ. SR35-4750) - HLADKÁ - BARVA ČERVENOHNĚDÁ
- VESKÉRE KLEMPÍŘSKÉ PRVKY Z POPLASTOVANÝCH A POZINKOVANÝCH PLECHŮ S POUKROVOU ÚPRAVOU tl. min. 0,55 mm - ODSŤIN ČERVENOHNĚDÉ BARVY

±0,000 = 320,20 m n.m. - podlaha 1. NP

Investor :		Stavbařní místo Třinec, č. 000733	
Místo stavby :		Jednotlivá bud. 739 a Třinec	
Místní stavby :		Děle Třinec, k.ú. Třinec	
Název stavby :		Parcel. 2489, 2487	
Datum vypracování :		07/2024	
Stavbařní dokumentace :		PPS	
Výkres :		Číslo výkresu :	
POHLEDY - Návrh		D.1.10	